

# タミヤ バギーカーを IchigoJamで ステアリング操舵してみる

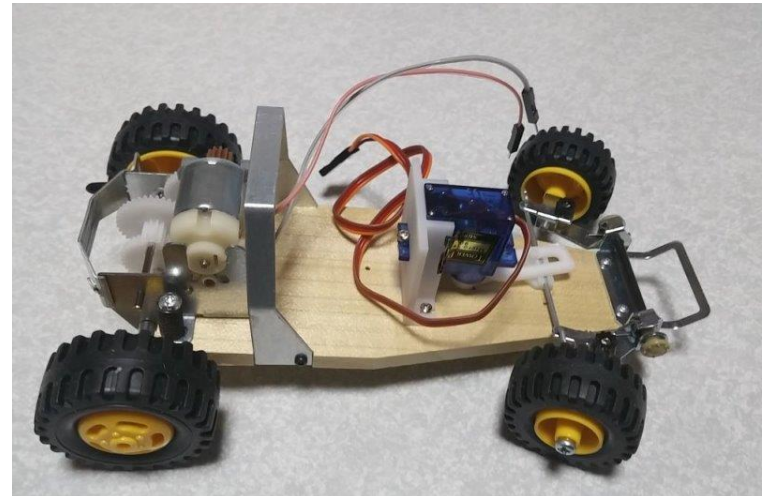


楽しい工作シリーズ No.112

バギー工作基本セット

BUGGY CAR CHASSIS SET

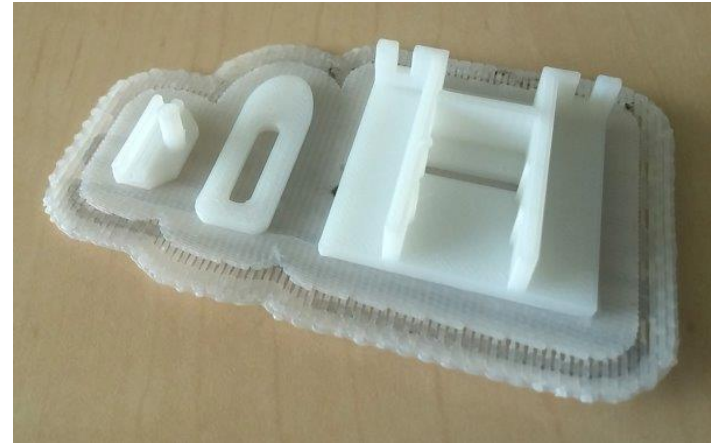
Item No: 70112 組立キット 1,944円(本体価格1,800円)



# キット



タミヤ バギー工作基本キット



3Dプリンタで出力したもの  
(PCN金沢からオープンデータ公開)



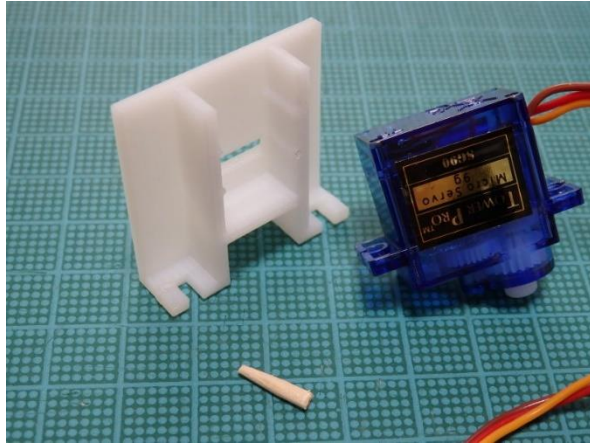
サーボモーター(SG90)



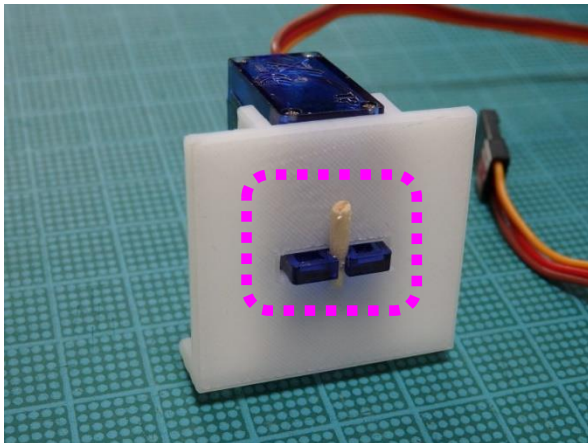
モータードライバ基板 Maple Syrop

# 組立て

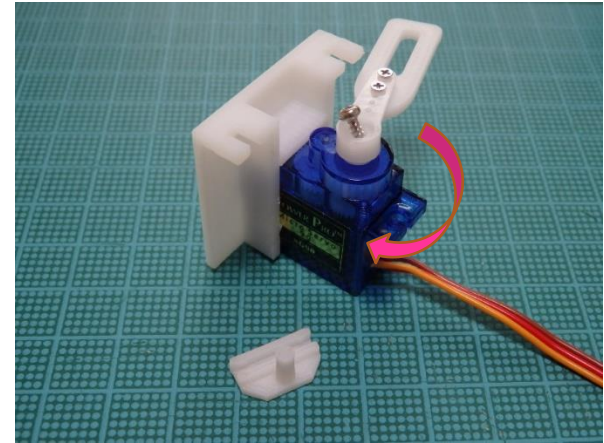
1) サーボモータを差し込みます



2) 抜けないようにピンを差し込みます



3) 腕を差し込みネジ止めします

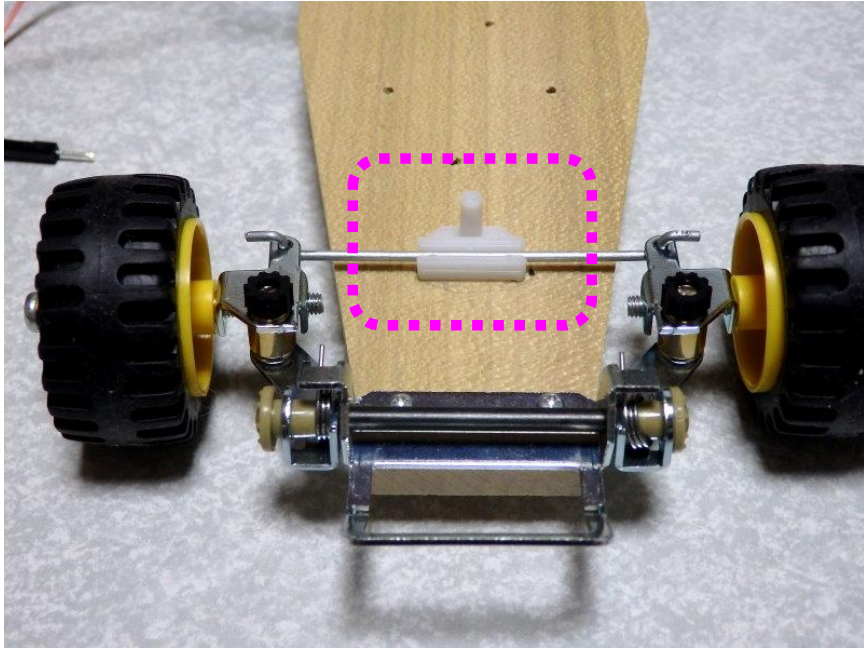


※左右均等に約90度 回る  
位置を探してください

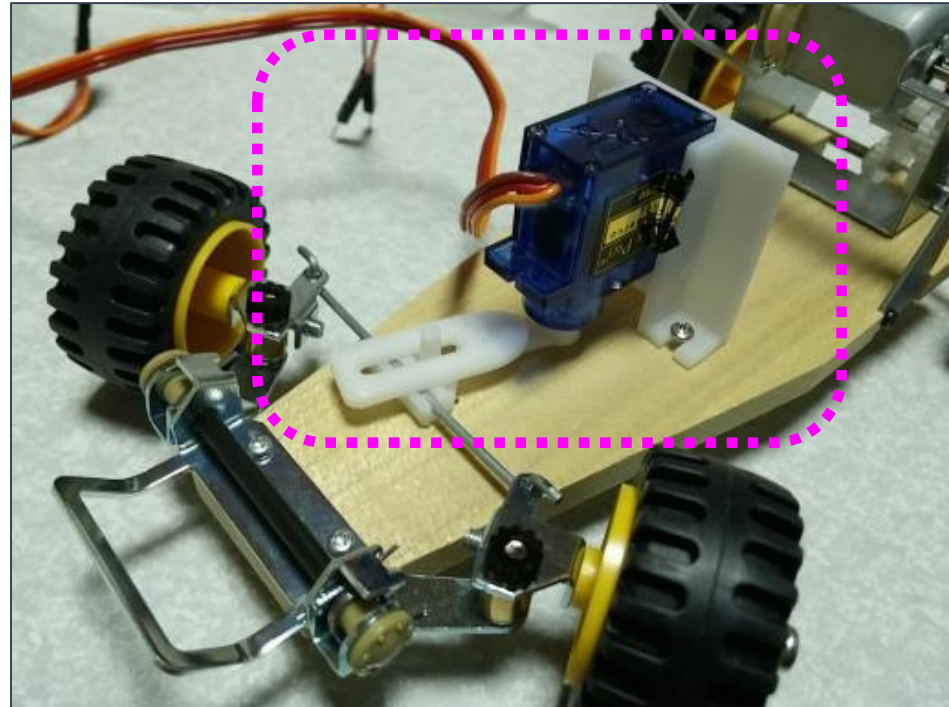


# 取り付け

1) ロットバーにパーツを取り付けます

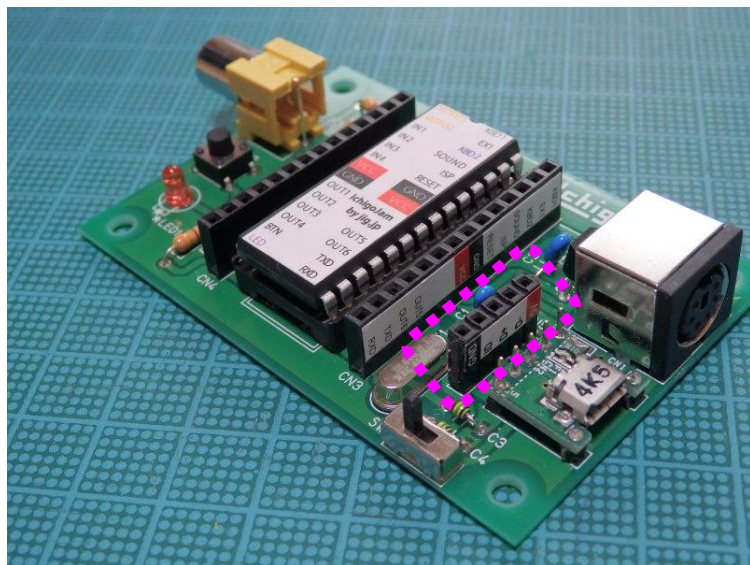


2) モータをシャーシにネジ止めします

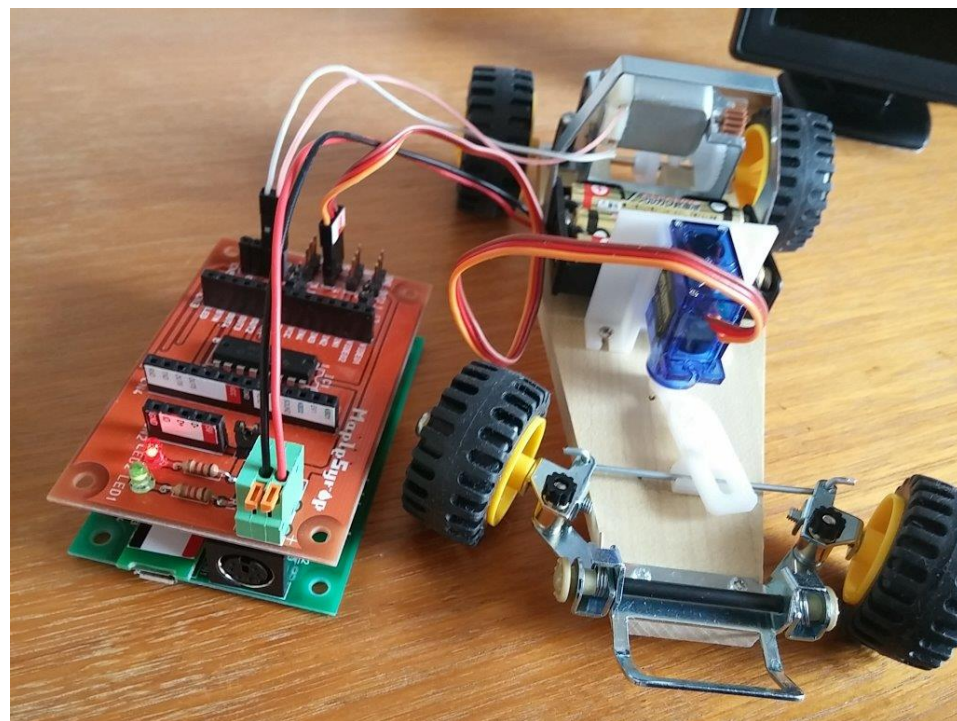


# 結線

1) IchigoJamに5ピン端子をハンダ付けします



2) 写真のように結線します

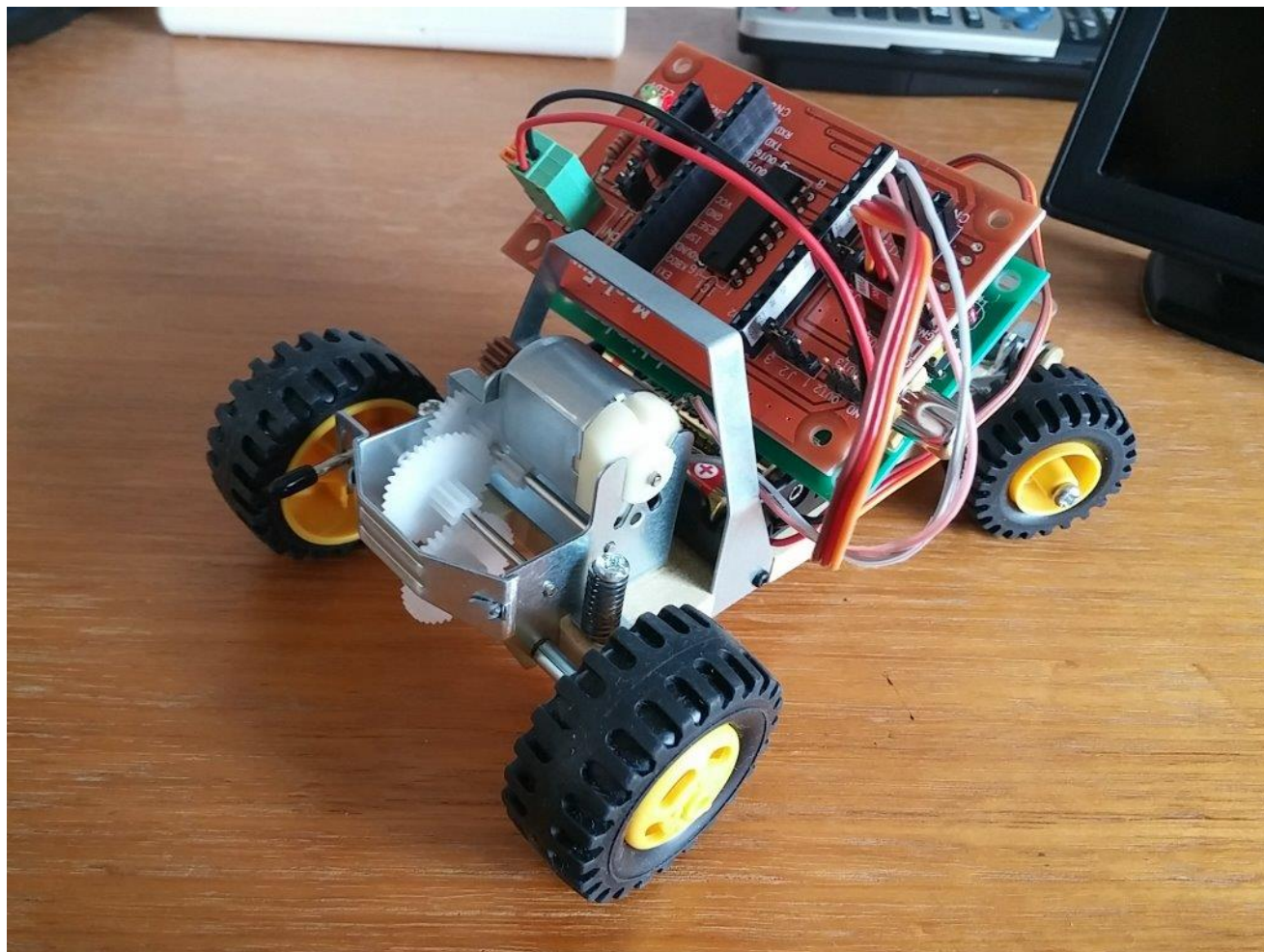


- ・車のモーターを OUT1, 2 へ繋ぐ
- ・サーボモーターを PWM4 へ繋ぐ
- ・単4電池を3本  
(※IchigoJamのUSB電源は使いません)



# 搭載

IchigoJam + MapleSyrop + 電池をバギーカーに載せて



# 動かしかた

1) バギーカーのモーターは、IchigoJamのOUT1, 2に繋がっています。

直進

OUT 1,1:OUT 2,0

後進

OUT 1,0:OUT 2,1

2) サーボモータは、IchigoJamのPWM4に繋がっています。

直進

PWM 4, 145

左折

PWM 4, 130

右折

PWM 4, 160

※サーボモータの腕の取り付けによって、直進する値が140～150になる場合があります。