

IchigoJamの電子工作では、モニターをつなぐのは邪魔ですよね。

でも、途中状況を表示して動作確認したいことは良くあります。

そんな時に、PrintLCD。

小型ディスプレイLCDに メッセージや変数値を簡単に表示できます。

## ■ 機能

1) IchigoJam画面に表示される文字を、LCDに表示させることができます。  
電源が必要なモニタではなく、電池でも動くLCDに表示できることが利点です。

2) IchigoJamのモニタに表示される文字と同等に

```
PRINT "L=" ; L ; " R=" ; R
```

のように、文字列、変数などの連結表示させることもできます。

**LIST表示や、実行時エラーメッセージも、この液晶に表示されます。**

3) LCD桁数を超えた文字は捨てられます。

LCD行数を超えた出力は1行上にスクロールして表示されます。

4) 表示できない文字

- ・ "☘" や "𐄂" などのIchigoJam絵文字
- ・ "~" (#7E) 文字

## ■ オプション

1) 裏面の緑ジャンパを外すと、旧 PrintLCDと同等の動作に変わります。

`PRINT "%LCD Start!"` のように接頭語 `"%LCD "` を付けたPRINT文だけがこのLCDに表示されます。



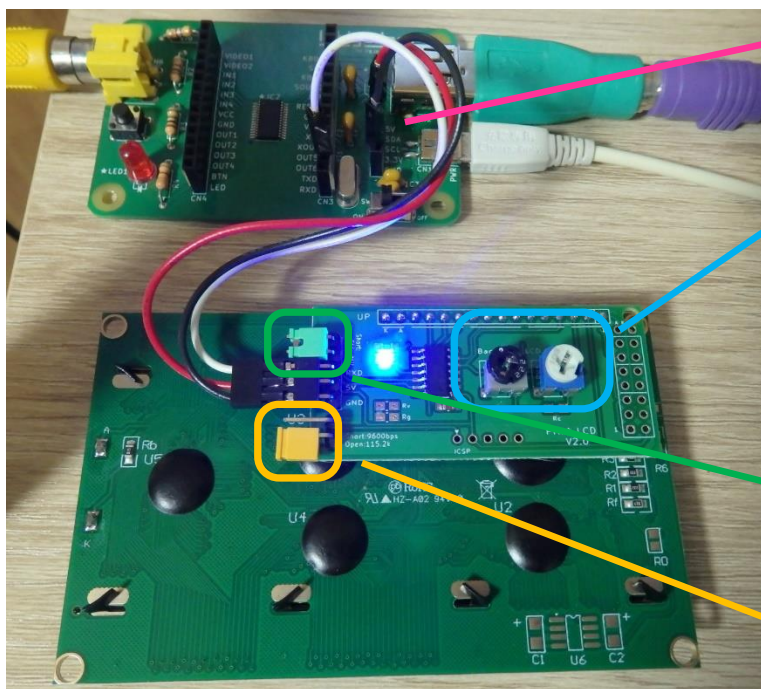
LIST表示した例

## ■ オプション

- 2) IchigoJamのシリアル出力速度は 標準 115200bps ですが、裏面の黄ジャンパをショートすると 9600bps に変更できます。  
※これを変更した後は PrintLCD の電源5Vを抜き差ししてください。

## ■ 使い方

- 1) PrintLCDの線 3本 GND(黒),5V(赤),RXD(白) を IchigoJamの GND(黒), 5V(赤),TXD(白)につなぎます。
- 2) PrintLCDのボリュームを回すと LCDコントラスト, LCDバックライトの調整ができます。(バックライトが無い機種もあります)



GND(黒), 5V(赤), TXD(白)  
につなぐ

右(青): LCDコントラスト調整  
左(黒): LCDバックライト調整  
(バックライトがある機種のみ)

緑ジャンパをオープンすると  
旧PrintLCD同等になる

黄ジャンパをショートすると  
9600bpsで受信する