

タミヤ バギーカーを IchigoJamで ステアリング操舵してみる

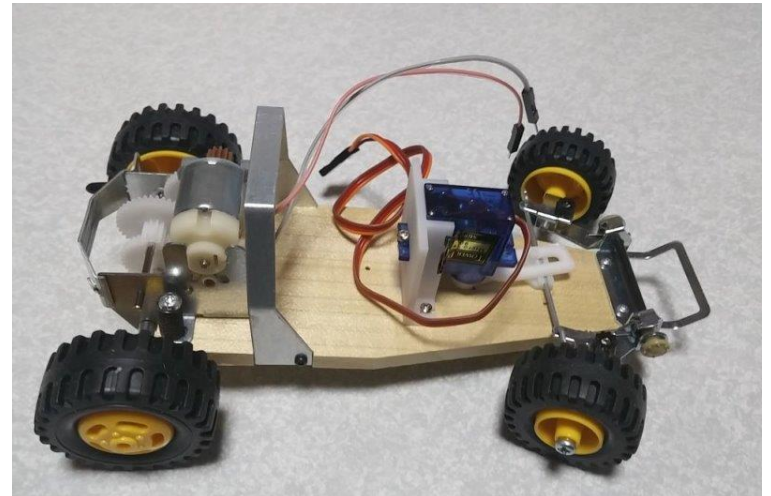
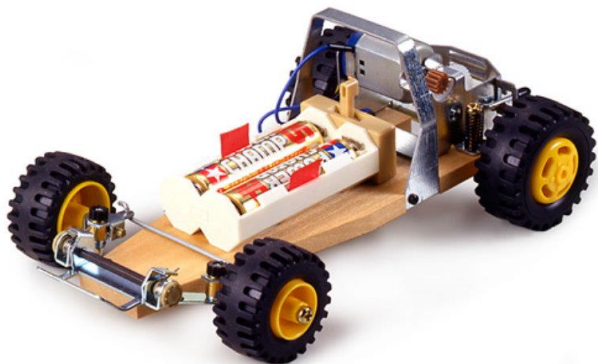


楽しい工作シリーズ No.112

バギー工作基本セット

BUGGY CAR CHASSIS SET

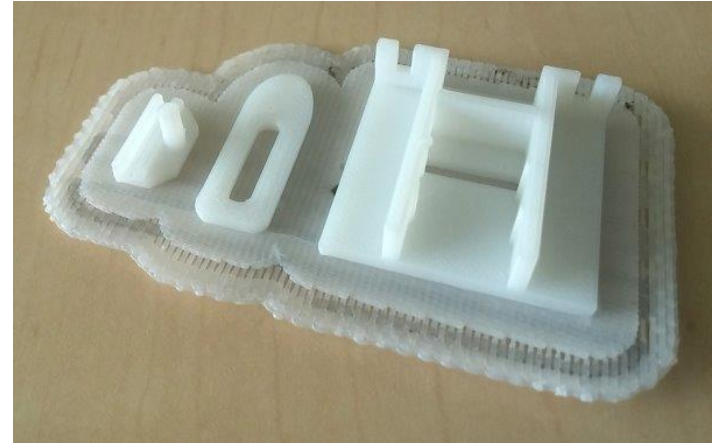
Item No: 70112 組立キット 1,944円(本体価格1,800円)



キット



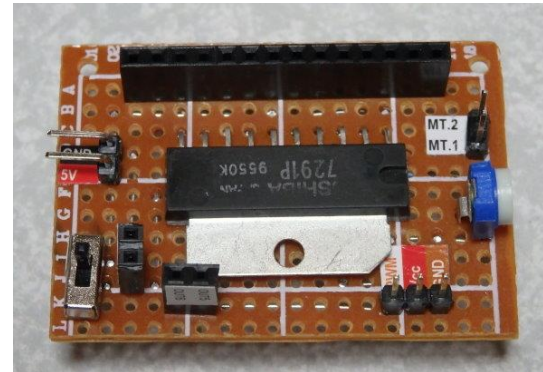
タミヤ バギー工作基本キット



3Dプリンタで出力したもの
(PCN金沢からオープンデータ公開)



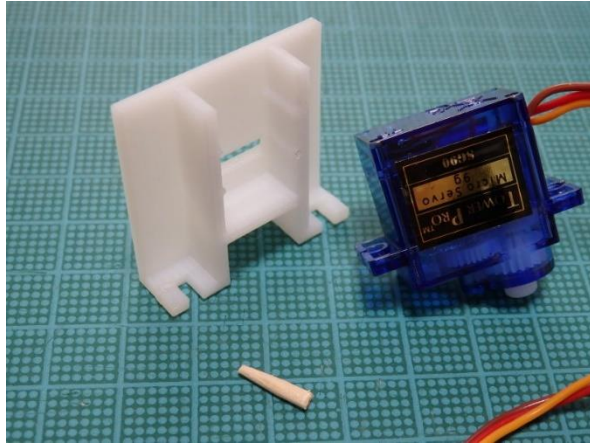
サーボモーター(SG90)



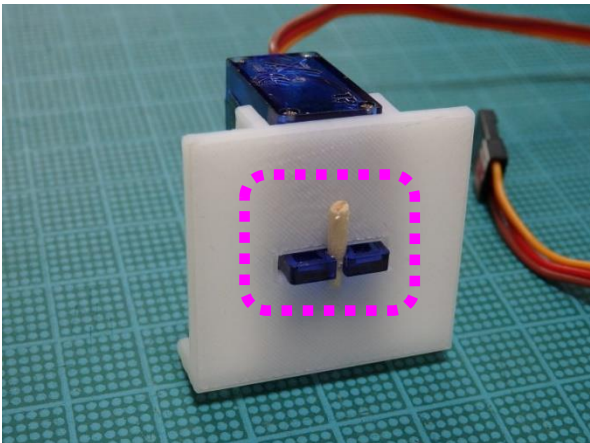
モータードライバ基板(非売品)

組立て

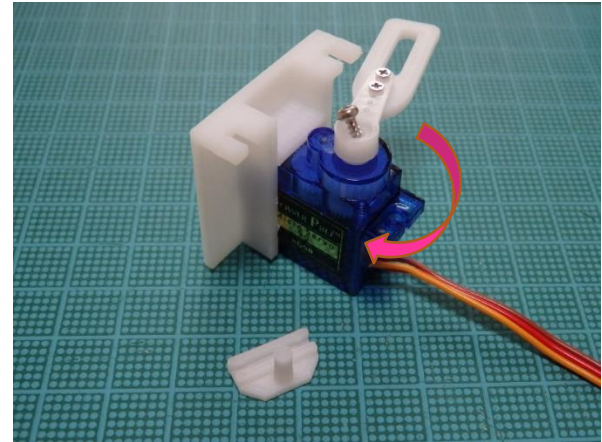
1) サーボモータを差し込みます



2) 抜けないようにピンを差し込みます



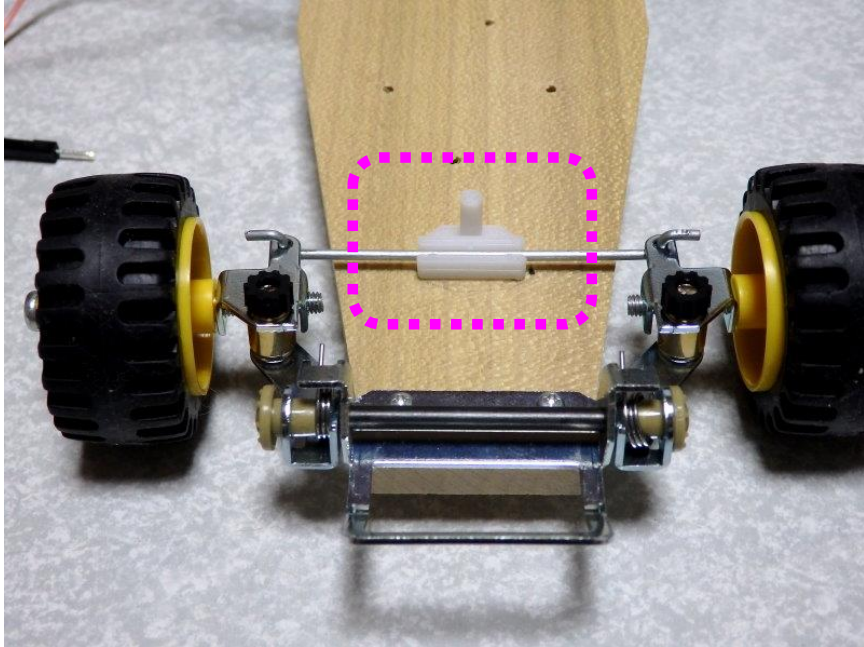
3) 腕を差し込みネジ止めします



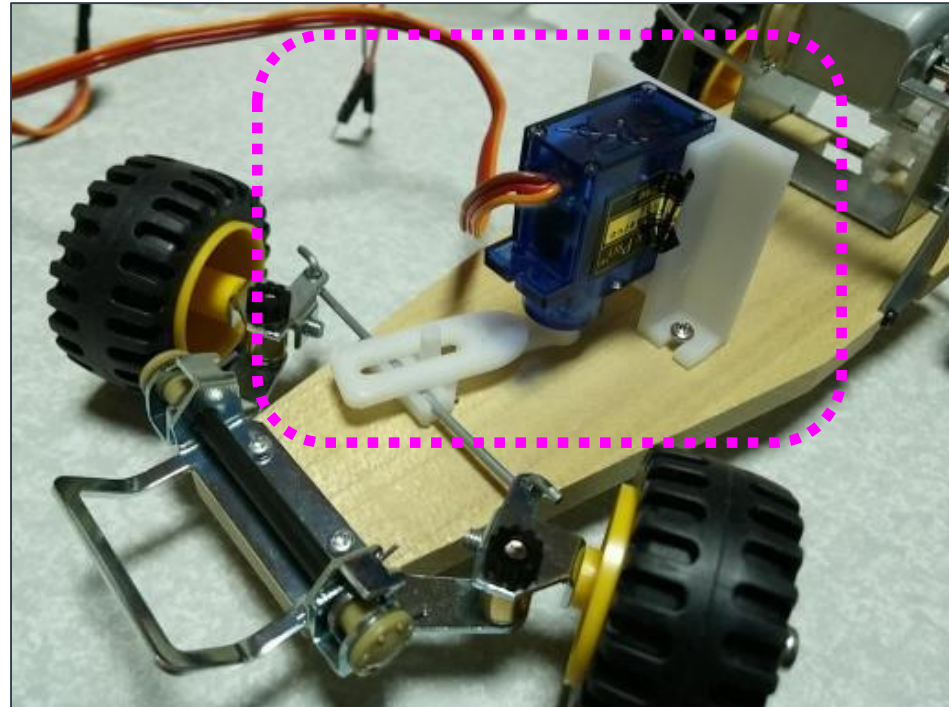
※左右均等に約90度 回る
位置を探してください

取り付け

1) ロットバーにパーツを取り付けます

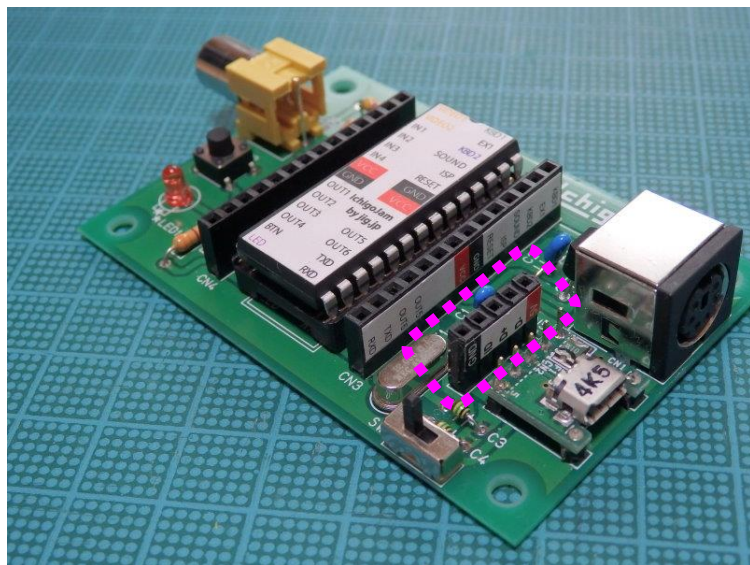


2) モータをシャーシにネジ止めします

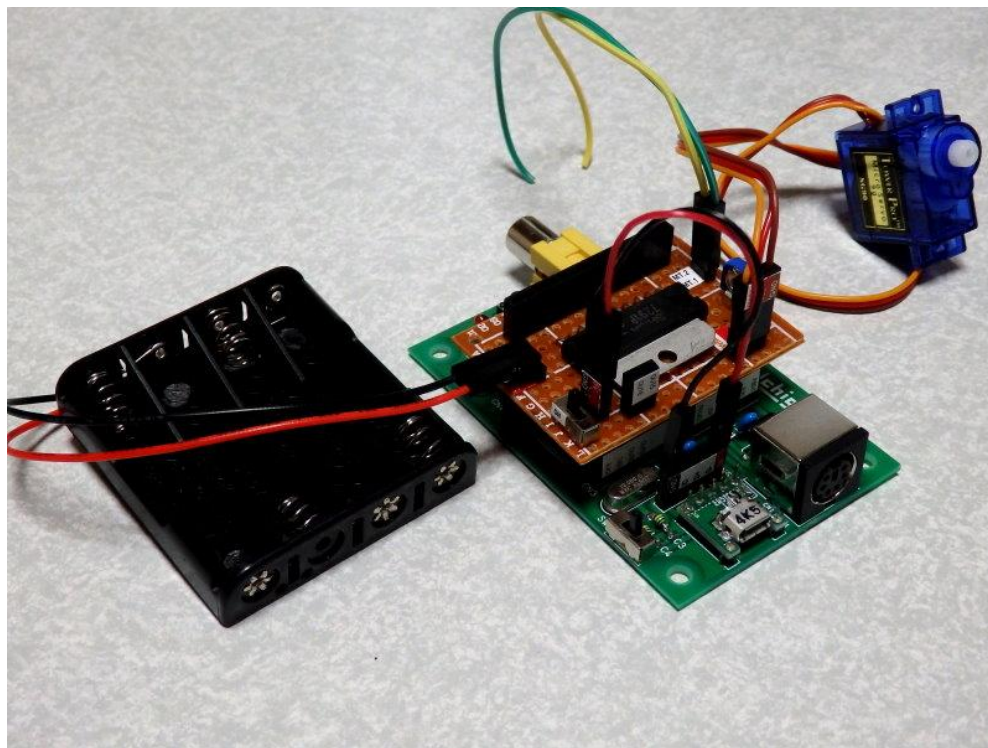


結線

1) IchigoJamに5ピン端子をハンダ付けします



2) 写真のように結線します



- ・緑,黄線は、車のモーターへ繋ぐ
- ・基板の電源(赤,黒)は、IchigoJamの5ピン端子へ繋ぐ
(※IchigoJamのUSB電源は使いません)

動かしかた

1) バギーカーのモーターは、IchigoJamのOUT3, 4に繋がっています。

直進

OUT 3,1:OUT 4,0

後進

OUT 3,0:OUT 4,1

2) サーボモータは、IchigoJamのPWM5に繋がっています。

直進

PWM 5, 145

左折

PWM 5, 130

右折

PWM 5, 160

※サーボモータの腕の取り付けによって、直進する値が140～150になる場合があります。