

IchigoJamの電子工作では、モニターをつなぐのは邪魔ですよ。

でも、途中状況を表示して動作確認したいことは良くあります。

そんな時に、PrintLCD。

小型ディスプレイLCDに メッセージや変数値を簡単に表示できます。

■機能

1) "`%LCD`" で始まる文字列を表示(PRINT)すると LCDに表示されます。

例) `PRINT "%LCD センサーエラー"`

例) `PRINT "%LCD L=" ; L ; " R=" ; R`

※ `%LCD` の後ろに空白1つ空けること

- `PRINT` 命令の代わりに `?` 命令でも大丈夫。
- `;` (セミコロン)で連結して表示することもできます。
- LCD桁数を越えた文字は捨てられます。
- LCD行数を超えた出力は1行上にスクロールして表示されます。

2) LCD画面全体を消去します。

例) `PRINT "%LCD.CLS"`

3) 表示できない文字

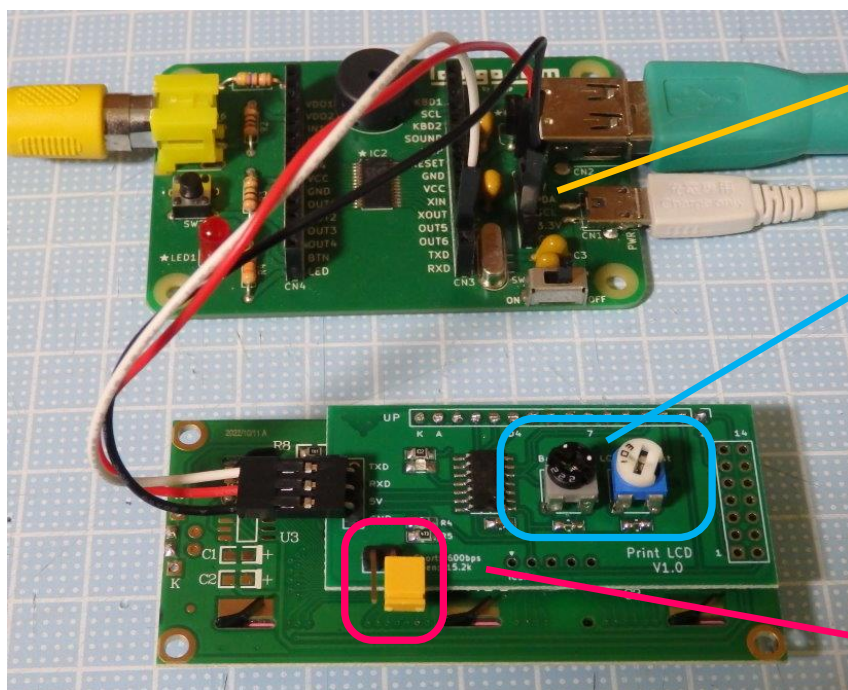
- "`☒`" や "`☒`" などのIchigoJam絵文字
- "`~`" (#7E) 文字

※連続してPRINT出力した場合、LCD表示は遅いため表示が1行が抜ける場合があります



■使い方

- 1) PrintLCDの線 3本 GND(黒),5V(赤),RXD(白) を IchigoJamの GND(黒), 5V(赤),TXD(白)につなぎます。
- 2) PrintLCDのボリュームを回すと LCDコントラスト, LCDバックライトの調整ができます。(バックライトが無い機種もあります)
- 3) IchigoJamのシリアル出力速度は 標準 115200bps ですが、PrintLCD上の端子をショートすると 9600bps に変更できます。
※これを変更した後は PrintLCD の電源5V線を抜き差ししてください。



GND(黒), 5V(赤), TXD(白)につなぐ

右: LCDコントラスト調整
左: LCDバックライト調整
(バックライトがある機種のみ)

2ピンをショートすると
9600bpsで受信する